

Lernen & Entdecken im Stadt- und Waagenmuseum Oschatz

Vermittlungsangebote für Schulklassen, Hort- und Kitagruppen

Das Stadt- und Waagenmuseum Oschatz befindet sich in den historischen Gebäuden der Amts- und Ratsfronfeste, welche direkt an die zum Teil noch gut erhaltene Stadtmauer angrenzen.

Mit zahlreichen Objekten vermittelt es einen spannenden Einblick in die jahrhundertealte Geschichte der Stadt. Zudem ermöglichen die Sammlung historischer Waagen und Objekte rund um das Thema Waagenbaustadt Oschatz sowie mehrere interaktive Stationen einen nachhaltigen Zugang zu den Themen: Wiegen, Gewichte, historische Maße usw.



Gab es echte Ritter in Oschatz?

Hat Luft eigentlich auch ein Gewicht?

Was macht ein Wildschwein im Museum?

Und warum steht ein Topf unter dem Bett?



Diesen und vielen weiteren Fragen widmen wir uns in verschiedenen museumspädagogischen Veranstaltungen im Stadt- und Waagenmuseum. Wir laden Sie herzlich ein, mit Ihren Klassen, Hort- und anderen Gruppen auf Entdeckerreise in unser Museum zu kommen. Fünf unserer Angebote finden Sie nachfolgend.

Wir freuen uns über Ihr Interesse und auf Ihren Besuch.

Das Team des Museums & unser Maskottchen Waago

Stadt- und Waagenmuseum

Frongasse 1, 04758 Oschatz

Ansprechpartnerin: Dana Bach (Museumsleiterin)

Tel.: 03435 / 920285

Email: museum@oschatz.info

Homepage: www.oschatz-erleben.com

Öffnungszeiten:

Di - Do: 10.00 - 12.30 & 13.00 - 17.00 Uhr

Fr - So & Feiertage: 13.30 - 17.00 Uhr

sowie nach Vereinbarung



Gefördert durch das Staatsministerium für Wissenschaft, Kultur und Tourismus. Der Kulturräum Leipziger Raum wird mitfinanziert durch Steuermittel auf der Grundlage des vom Sächsischen Landtag beschlossenen Haushaltes.



1

Leben und Wohnen früher und heute

- Kindergarten, Grundschule & Hort
- Sachkunde, Heimatkunde



In einem Rundgang durch die Amtsfronfeste wird erläutert, wie Menschen vor ca. 100 Jahren gelebt, gewohnt und gearbeitet haben. Ein Blick in die Bauernküche oder die Bauernstube verrät, wie das Leben früher ohne Strom, Elektroherd, Kühlschrank oder Fernseher möglich war. Für Staunen sorgen der Nachtopf unter dem Bett, die Strohmatttze oder das sogenannte Plumpsklo.

In der unteren Etage der Amtsfronfeste erfahren die Kinder, wie man auf ein Hochrad aufsteigt oder was archäologische Fenster über die Ursprungsbebauung des Hauses verraten.

Eine originalgetreu eingerichtete Schuhmacherwerkstatt, eine Schneiderstube und der alte Webstuhl erzählen von früherem Handwerk.

Mit einem Geräuscherätsel wird die Lernerfahrung spielerisch intensiviert.

Der Aufstieg auf den 25m hohen Wachturm bildet einen schönen Abschluss der Führung.

[max. 12 Kinder, mit Führung, ca. 60 min]

2

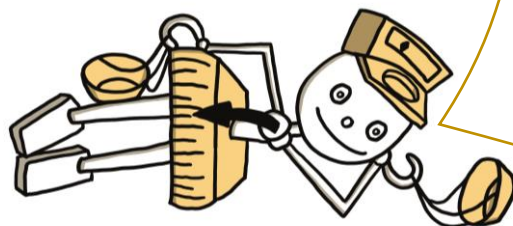
Es war einmal – Märchenhaftes Oschatz

- Kindergarten, Grundschule & Hort
- Märchen, spielerische Stadtgeschichte



Ohje! Der Märchenfee ist beim Zaubern ein Missgeschick passiert: Alle Märchen sind aus dem goldenen Märchenbuch verschwunden und haben sich im Oschatzer Museum versteckt. Die Fee braucht bei dieser abenteuerlichen Suche Hilfe von echten Märchenexperten! Unterwegs finden die Kinder auch jede Menge spannende Objekte zur Geschichte der Stadt Oschatz, die zum Staunen und Ausprobieren einladen.

[max. 15 Kinder, mit Führung ca. 60 min]



Gern entwickeln wir mit Ihnen
auch gemeinsam auf einen
konkreten Bedarf zugeschnittene
Arbeitsblätter.

3

Die Waage als Messinstrument



- Grundschule (3. & 4. Klasse),
Oberschule & Gymnasium (5. & 6. Klasse)
- Mathe, Sachkunde, Physik

Auf die lange Waagenbautradition der Stadt Oschatz wird im Waagenmuseum anhand von über 120 Exponaten und zahlreichen Gewichten zurückgeblickt.

Den Schülerinnen und Schülern werden in der Führung Antworten u. a. auf diese Fragen gegeben: Was ist eine Waage? Seit wann gibt es Waagen? Wie hilft sie uns im täglichen Leben? Was haben Pfund, Scheffel und Fuß mit Handel und Gerechtigkeit zu tun? Und wie sieht ein Gewicht von innen aus?

Die Kinder können selbst aktiv werden, indem sie ihr eigenes Körpergewicht feststellen oder auf einer originalen Dezimalwaage ihre Mitschüler abwiegen. Der nachgebaute Krämerladen bietet die Möglichkeit, unterschiedliche Waagen selbst auszuprobieren.

[max. 30 Kinder, mit Führung, ca. 60 min]

4

Mit Waago zum Superschlaugewicht



- Grundschule & Hort (3. & 4. Klasse)
- Mathe, Sachkunde

Mit einem 2-seitigen Entdeckerblatt erkunden die Schülerinnen und Schüler in Gruppen eigenständig das Waagenmuseum und lösen verschiedene Aufgaben. Hierfür sollen sie wiegen, rechnen (Zahlenraum bis 1000), suchen und erforschen. Einige Aufgaben sind leichter, andere schwieriger. Insgesamt vier Aufgaben sowie eine Zusatzaufgabe sind zur Ermittlung des Gesamtergebnisses an den Stationen zu lösen.

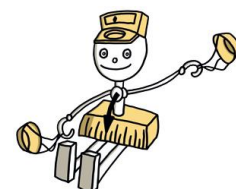
Die Lehrkräfte bzw. Begleitpersonen bekommen ein Informationsblatt mit Anregungen zur Unterstützung der Kinder sowie mit den Lösungen an die Hand.

Zur Vertiefung und Nachbereitung bieten wir ein Expertenblatt mit weiteren Aufgaben für Schule, Hort oder Zuhause. Mit diesen werden die Kinder zum Supersuperschlaugewicht!

[max. 30 Kinder, ohne Führung, ca. 45 min]

5

Waago's Museumsrallye



- Grundschule & Hort (3. & 4. Klasse)
- Mathe, Sachkunde

Waago lädt ein, mit ihm gemeinsam in einer Museumsrallye spannende Entdeckungen zum Thema Wiegen und Gewichte zu machen und zehn Rätselfragen zu lösen. Dabei ist ein Ausprobieren und Entdecken auf interaktiven Flächen ausdrücklich erlaubt und gewünscht! Für alle richtig gelösten Rallyes gibt es eine kleine Überraschung.

[max. 30 Kinder, ohne Führung, ca. 45 min]